



Choose DJS
changes your Life



AI 45 倍 400 萬紅外線網路快速球

DJS-6SIP445E-AI



產品介紹

Product Introduction

- ▶ DJS-6SIP445E-AI AI 45 倍 400 萬紅外線網路快速球是 DJS 採用自主 AI 晶片和深度學習演算法的 AI 產品和解決方案。高精度專注於人和車輛，使用戶能夠準確的鎖定目標。
- ▶ 具自動追蹤功能，自動控制快速球的平移/傾斜/縮放操作，以自動追蹤移動中的物體並將保持在監控畫面中。追蹤功能可以經由設定的規則手動或自動觸發，觸發規則後，快速球可以自動放大並追蹤鎖定的目標。

產品特色

Product Features

- 1/2.8" 4Megapixel STARVISTM CMOS
- 45 倍光學變焦 · 3.95mm~177.75mm
- 採用先進星光級技術，有效提升夜視效果
- Max.25/30fps@4MP
- 深度學習的自動追蹤和周界防護
- 紅外線投射距離 250M · IP67 · IK10

DJS-6SIP445E-AI

攝影機

影像感應器	1/2.8" STARVIS™ CMOS
影像畫素	2560(H)×1440(V) · 4Megapixels
掃描系統	Progressive
電子快門速度	1/4s~1/30,000s
最低照度	彩色：0.005Lux@F1.6 黑白：0.0005Lux@F1.6 0Lux@F1.6(紅外線啟動)
紅外線距離	250M
IR 開關控制	自動 / 手動
紅外線數量	6

鏡頭

焦距	3.9mm~177.75mm
光圈值	F1.6~F4.95
視野角度	H：70.3°~1.8° · V：37°~1° · D：69.3°~2°
光學變焦	45x
對焦模式	自動 / 手動
光圈控制	自動 / 手動
最短對焦距離	10mm~1000mm(近焦~遠焦)

PTZ

水平/垂直範圍	水平：0°~360° · 垂直：-20°~90° · 自動翻轉 180°
控制速度	水平：0.1°~260°/s · 垂直：0.1°~120°/s
預設速度	水平：300°/s · 垂直：200°/s
預設點	300 個預設點位置
PTZ 模式	5 巡跡、8 巡航、自動水平轉動、自動掃描
送電啟動動作	自動恢復到停電前的 PTZ 和鏡頭的狀態
速度設定	支援人性化焦距調整，速度自動匹配功能
閒置動作	預設 / 掃描 / 巡視 / 模式

AI 功能

周界防護	絆線入侵，可對人和車進行偵測並發送警報過濾錯誤資訊，樹葉、燈光、昆蟲、雨水、動物
自動追蹤	支援
影像結構化	支援人、機動車、非機動車的影像擷取
事件觸發	移動偵測、影像篡改、場景變化、網路斷線、IP 衝突、非法登入、儲存異常
一般智慧功能	遺留/遺失物品

影像

壓縮	H.265+/H.265/H.264+/H.264/ MJPEG(輔碼流)
串流能力	3 串流
解析度	4M(2560×1440)、3M(2048×1536)、 1080P(1920×1080)、720P(1280×720)、 D1(704×576/704×480)、 CIF(352×288/352×240)
張數	主碼流：4M/3M(1~25/30fps) · 1080P/1.3M/720P(1~25/30fps) 輔碼流 1：D1/CIF (1~25/30fps) 輔碼流 2：1080P/720P(1~25/30fps)
位元率控制	CBR(固定位元率) / VBR(可變位元率)
位元率	H265/H.264：3Kbps ~20480Kbps
日夜切換	自動(ICR) / 彩色 / 黑白
背光補償	支援
寬動態	120dB
強光抑制	支援
白平衡	自動 / ATW / 室內 / 室外 / 手動
增益控制	自動 / 手動
雜訊抑制	2D/3D 降噪
動態偵測	支援
重點區域	支援
電子圖像穩定 技術(EIS)	支援
除霧	支援
數位放大	16x
翻轉	180°
影像遮蔽	最多 24 個區域

聲音

壓縮	G.711a/G.711Mu/AAC/G.722/G.726/G.729/ MPEG2-L2
----	---

網路

網路介面	RJ-45(10Base-T /100Base-TX)
通訊協定	IPv4/IPv6、HTTP、HTTPS、SSL、TCP/IP、UDP、 UPnP、ICMP、IGMP、SNMPv1/v2c/v3(MIB-2)、 ARP、RTCP、RTSP、RTP、SMTP、NTP、DHCP、 DNS、PPPoE、DDNS、FTP、IP Filter、QoS、 Bonjour、802.1x

產品規格

Product Model

DJS-6SIP445E-AI

聲音	1 路輸入 (RCA) · 1 路輸出 (RCA)
警報	1 路輸入 · 1 路輸出
介面協定	ONVIF Profile S&G&T · API
串流傳輸方式	單播 / 組播
最多預覽人數	20 Users
儲存功能	NAS · PC · Mirco SD 卡(最大容量 256GB)
瀏覽器	IE · Chrome · Firefox · Safari
管理軟體	CMS · APP
介面	
RS485	1 組
聲音	1 輸入 · 1 輸出
警報	7 輸入 · 2 輸出

電源

電源供應	AC24V 3A(±25%) · PoE+(802.3at)
消耗功率	13W · 26W(IR ON · 加熱器 ON)

環境

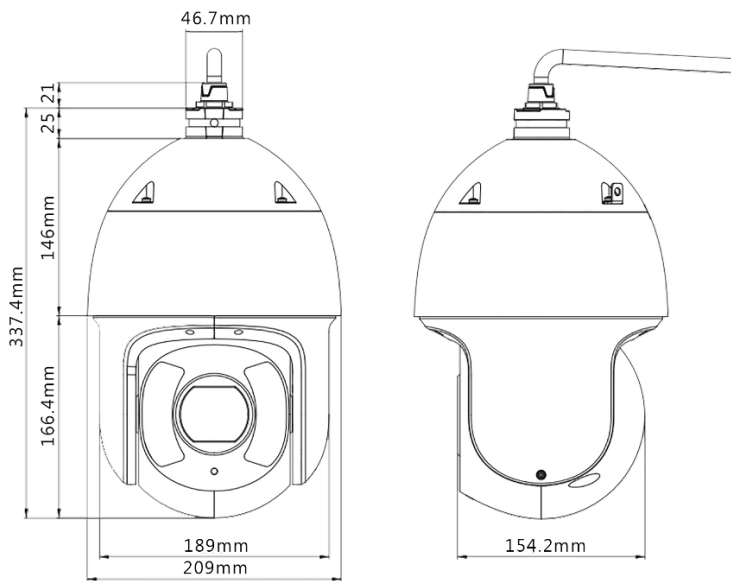
工作環境	-40°C~+70°C · 濕度小於 95%
防水等級	IP67
防破壞等級	IK10

外觀

主體材質	金屬
尺寸	Φ209mm×337.4mm
重量	5.9kg

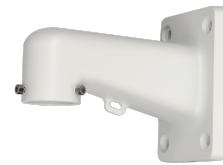
產品尺寸

Product Size



配件

Accessories



PFB305W
壁掛支架



AC24V 3A
電源

選購配件

Optional Accessories



PFA111
連接器



PFA140
電源防水盒



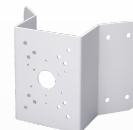
PFB300C
垂吊支架



PFA120
接線盒



PFA150
立柱支架



PFA151
角裝支架



PFB303S
護欄支架

★規格如有變動恕不另行通知 · 以現有產品為主