



DJS-SD001Pro

DJS 5G智慧捲門開關

使用說明書

前置準備

使用手機掃描 QRcode 或從 [Apple store](#) 或 [Google Play](#) 搜尋 **Smart Life**，並下載應用程式，先配對APP開啟設備，選擇設定捲門類型以免造成異常(請參考步驟一安裝設定)，設定完成再接上停下共控制線路。



步驟一 捲門控制器配置網路方式：

1. 先將DJS-SD001Pro鐵捲門控制器 接上 AC110 / 220V 交流電
2. 將手機自動開啟 WiFi 設定網路狀態和藍牙狀態
3. 長按“下”鍵直到“上”鍵指示燈會出現綠燈快/慢閃
4. 開啟APP添加設備，請參考步驟二
5. 選擇設定捲門類型，請參考步驟三



長按“下”鍵
直到“上”鍵指示燈會出現綠燈快/慢閃

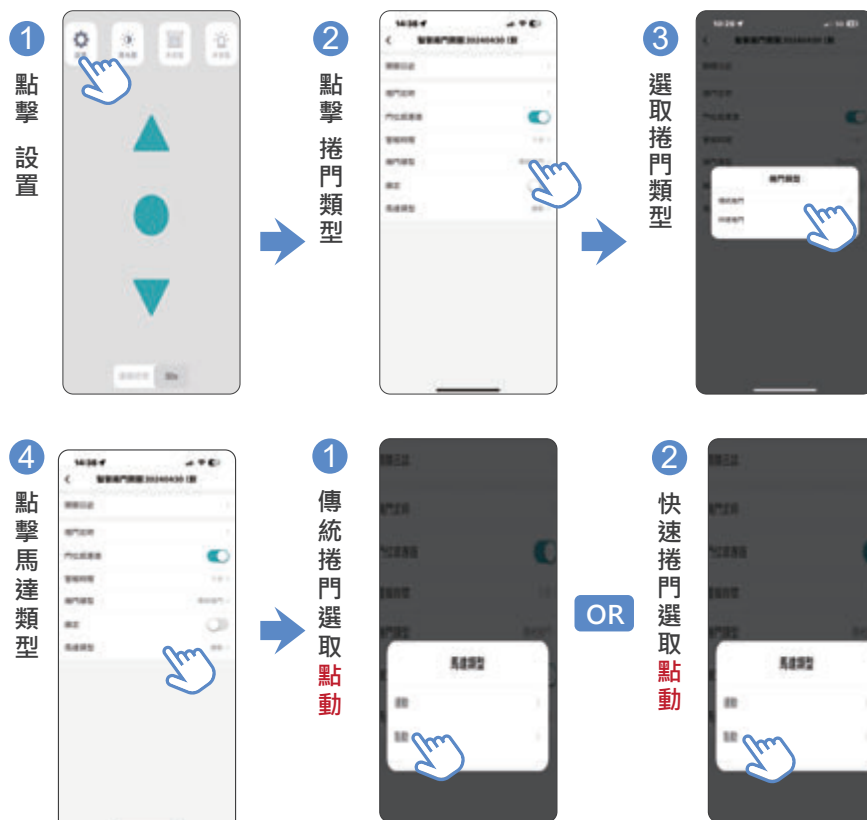
步驟二 APP添加設備：

注意：手機先連接好2.4G/5G的WI-FI網路 註冊APP帳號及登錄

註冊帳號及登錄



步驟三 設定捲門類型：



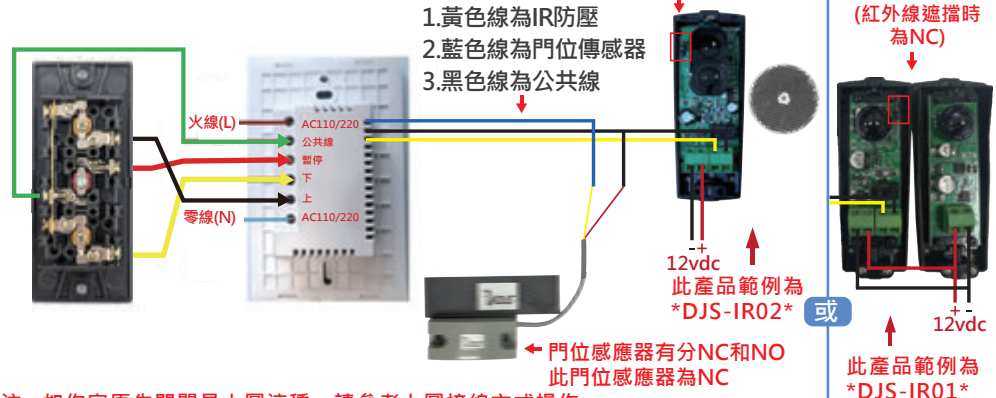
※連動適用於特殊馬達

傳統捲門安裝法

注意：安裝接線前，請將捲門電源斷電以確保安全

原押扣開關不保留 直接移植原有線路安裝法

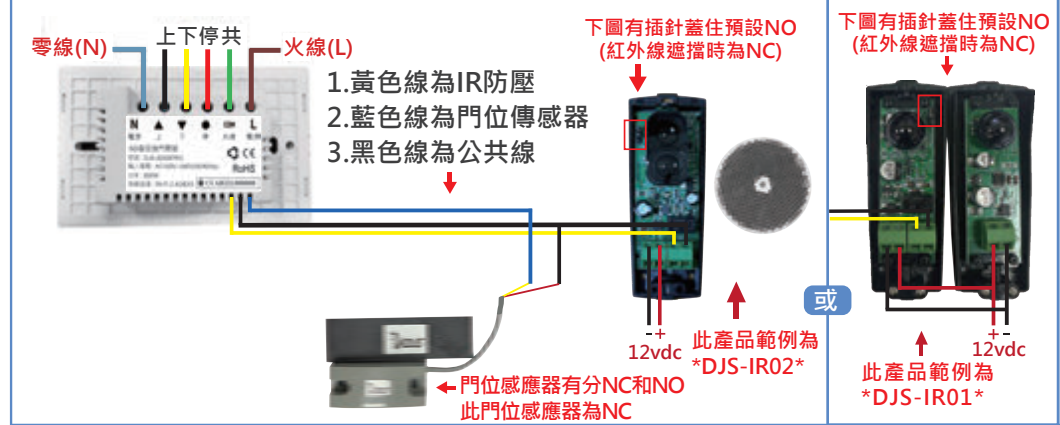
1. 將左側傳統電線接到右方開關



注：如你家原先開關是上圖這種，請參考上圖接線方式操作。
注：原設備線的顏色僅供參考用，請以實際腳位對應為主。

快速捲門開關安裝法

注意：安裝接線前，請將捲門電源斷電以確保安全
(由於快速捲門控制器帶有電路板無法直接移除，只能提供接法)

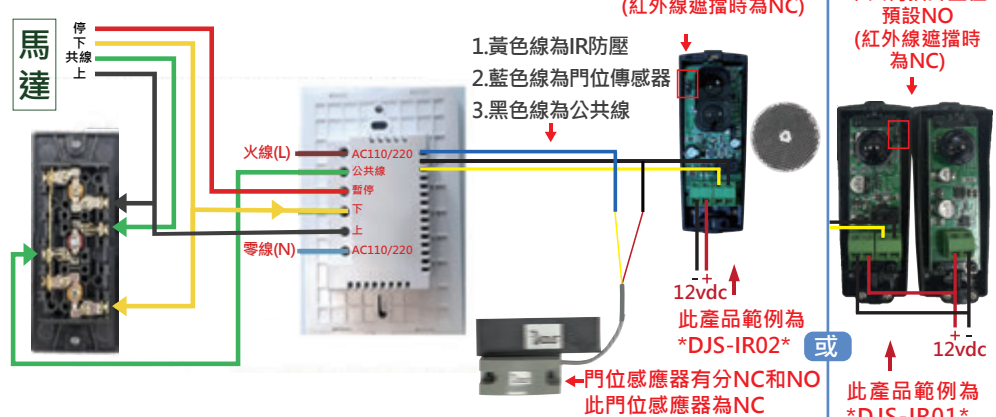


注：左圖設備腳位僅供參考用，請以實際腳位對應來接線為主
DJS捲門控制器安裝方法請參考上圖

原押扣開關保留 並加裝智慧捲門控制器安裝法

注意：安裝接線前，請將捲門電源斷電以確保安全

1. 將左側傳統電線併接到右方開關



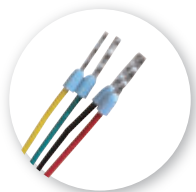
注：如你家原先開關是上圖這種，請參考上圖接線方式操作。
注：原設備線的顏色僅供參考用，請以實際腳位對應為主。

NCC警語：

取得審驗證明之低功率射頻器材，非經核准，公司、商號或使用者均不得擅自變更頻率、加大功率或變更原設計之特性及功能。低功率射頻器材之使用不得影響飛航安全及干擾合法通信；經發現有干擾現象時，應立即停用，並改善至無干擾時方得繼續使用。前述合法通信，指依電信管理法規定作業之無線電通信。低功率射頻器材須忍受合法通信或工業、科學及醫療用電波輻射性電機設備之干擾。應避免影響附近雷達系統之操作。高增益指向性天線只得應用於固定式點對點系統。

貼心小提醒

接DJS智慧捲門控制器端



接原捲門控制器端

